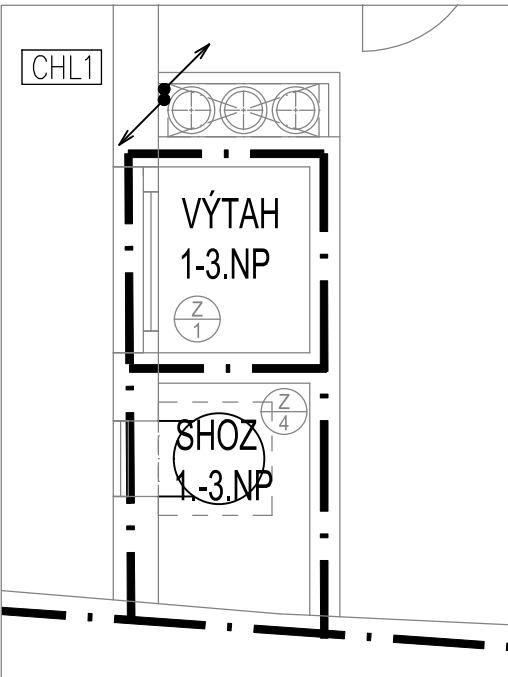
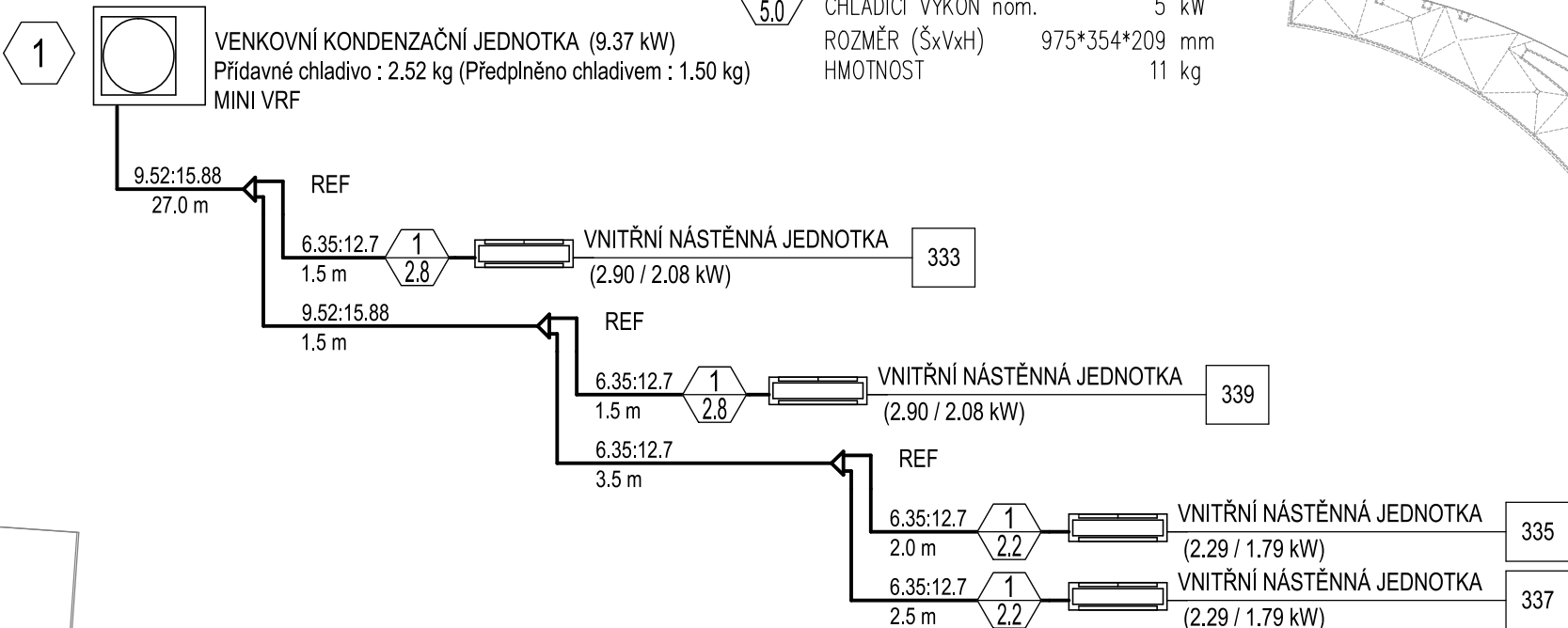


2.NP - PRŮBĚŽNÁ STOUPAČKA



SCHEMA ZAŘÍZENÍ Č.1



LEGENDA ZAŘÍZENÍ

1	MINI VRF VENKOVNÍ JEDNOTKA CHLAZENÍ (CHLAZENÍ PROSTOR 3.NP) CHLADÍČÍ VÝKON nom. 9,0 kW ROZMĚR (ŠxVxH) 950*834*330 mm HMOTNOST 65 kg AKUSTICKÝ VÝKON 67/70 dBA PŘÍKON (jm.) 2,81 kW NAPÁJENÍ 230 V DOPORUČENÝ JIŠTĚNÍ max. 32 A
---	--

2	SPLIT VENKOVNÍ JEDNOTKA CHLAZENÍ (CHLAZENÍ SUŠÁRNY) CHLADÍČÍ VÝKON nom. 5 kW ROZMĚR (ŠxVxH) 870*650*330 mm HMOTNOST 45 kg PŘÍKON 2 kW NAPÁJENÍ 230 V DOPOR. JIŠTĚNÍ max. 20 A
---	--

3	SPLIT VENKOVNÍ JEDNOTKA CHLAZENÍ (ZDROJ CHLADU PRO VZT) CHLADÍČÍ VÝKON nom. 5 kW ROZMĚR (ŠxVxH) 870*650*330 mm HMOTNOST 45 kg PŘÍKON nom.1,25 kW NAPÁJENÍ 230 V DOPOR. JIŠTĚNÍ max. 20 A
---	---

LEGENDA VNITŘNÍCH JEDNOTEK

1 2.2	VNITŘNÍ NÁSTĚNNÁ JEDNOTKA PRO VRF CHLADÍČÍ VÝKON nom. 2,2 kW ROZMĚR (ŠxVxH) 818*316*189 mm HMOTNOST 9 kg PŘÍKON 30 W NAPÁJENÍ 230 V
----------	--

1 2.8	VNITŘNÍ NÁSTĚNNÁ JEDNOTKA PRO VRF CHLADÍČÍ VÝKON nom. 2,8 kW ROZMĚR (ŠxVxH) 818*316*189 mm HMOTNOST 9 kg PŘÍKON 30 W NAPÁJENÍ 230 V
----------	--

2 5.0	VNITŘNÍ NÁSTĚNNÁ JEDNOTKA PRO SPLIT CHLADÍČÍ VÝKON nom. 5 kW ROZMĚR (ŠxVxH) 975*354*209 mm HMOTNOST 11 kg
----------	--

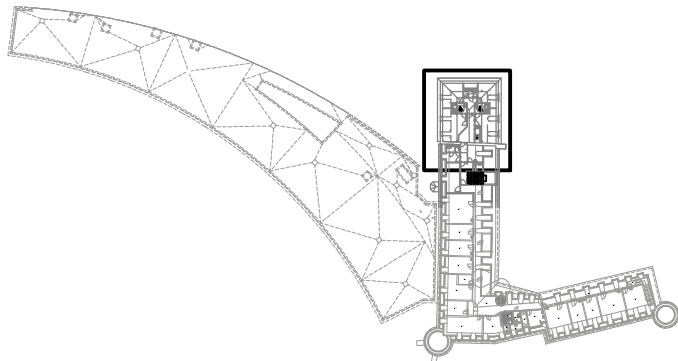
Legenda místností 3NP		
Číslo místnosti	Název/účel místnosti	Plocha (m2)
332a	Chodba	13,25
332b	Chodba	6,42
333	Pokoj	26,73
334	Koupelna	6,30
335	Kancelář	17,60
336	WC+sprcha	5,22
337	Kancelář	14,93
338	Koupelna	6,30
339	Pokoj	23,72
celkem		0,12 m2


LEGENDA

TRASA POTRUBÍ (KAPALINAXPLYN)  
PŘEDIZOLOVANÉ CHLADIVOVÉ MĚDĚNNÉ POTRUBÍ

ODBOČKY VRF SYSTÉMU POMOCÍ Y ROZBOČOVAČŮ  
(REFNET DLE VÝROBCE ZAŘÍZENÍ)

PŘEHLED POUŽITÉ ROZMĚROVÉ ŘADY Cu POTRUBÍ  
6 - 1/4" (6,35x0,8)  
10 - 3/8" (9,52x0,8)  
12 - 1/2" (12,7x0,8)  
16 - 5/8" (15,88x1)  
18 - 3/4" (19,05x1)  
22 - 7/8" (22,2x1)  
28 - 1 1/8" (28,58x1)



Investor:	KRAJ VYSOČINA ŽIŽKOVA 1882/57 586 01 JIHLAVA	<div> DIGITRONIC CZ s. r. o. Šimkova 904, 500 03 Hradec Králové www.digitronic.cz, office@digitronic.cz</div>				
Místo stavby:	DOMOV DŮCHODCŮ PROSEČ 1, 395 01 POŠNÁ-PROSEČ k.ú.PROSEČ U PLOŠNÉ(726338), p.č.st.28/1,250,251,st.28/3					
Hlavní projektant:	ING. JAN DINGA	Zodp. projektant:	ING. JAN DINGA	Stupeň PD:	DPS	
Vypracoval:	ING. PETR VANICKÝ, ING. JITKA FLEGLOVÁ			Datum:	11/2025	
Část:	CHLAZENÍ	Zakázka číslo:	24-5097	Revize:	-	
Akce:	<b>DOMOV DŮCHODCŮ PROSEČ U POŠNÉ PŘÍSTAVBA OBJEKTU A ZMĚNA ZDROJE VYTÁPĚNÍ</b>			Paré:	Formát:	A2
Obsah:					Měřítko:	1:50
					Číslo výkresu	D.1.4.B02